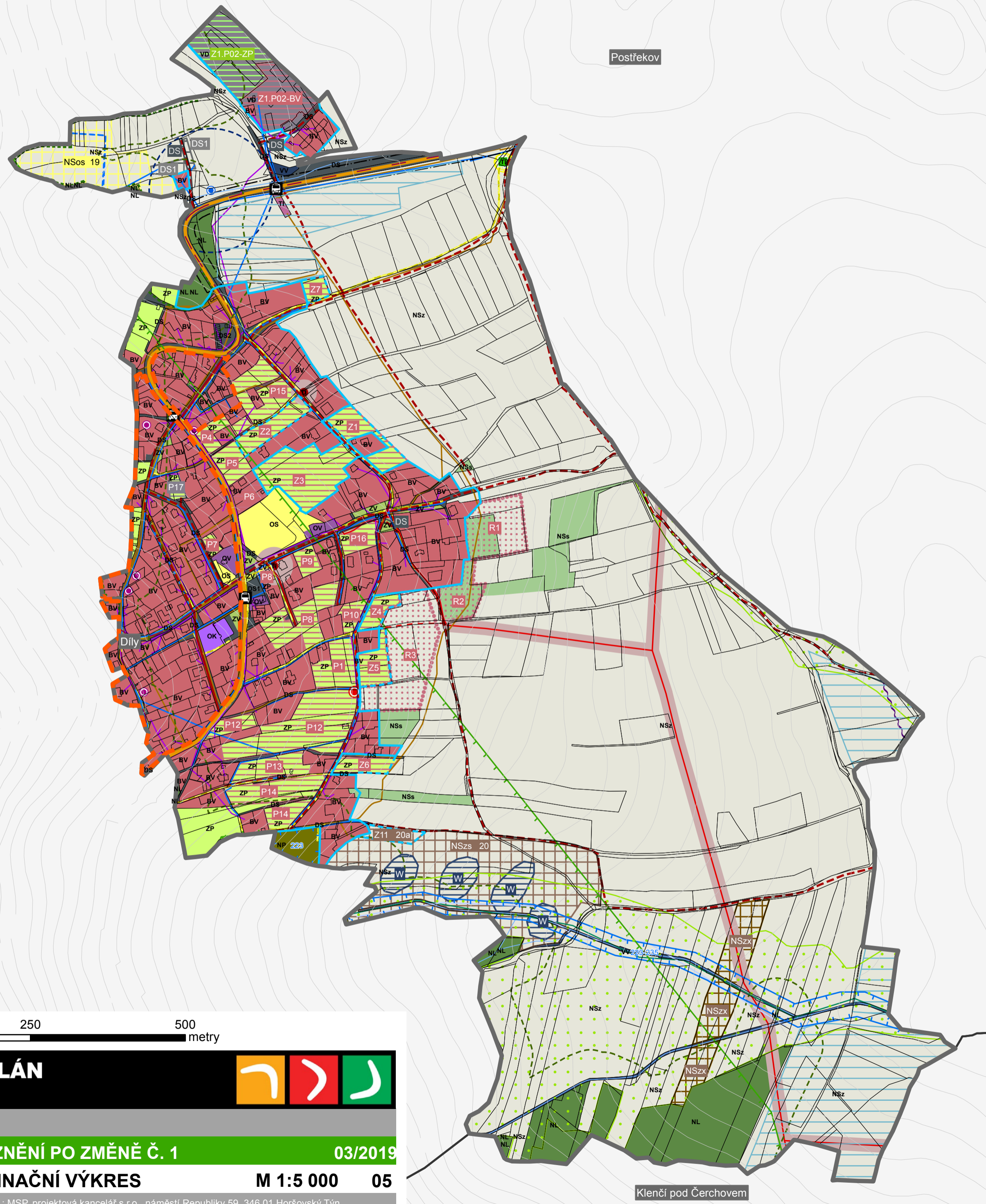
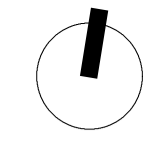


ÚPLNÉ ZNĚNÍ ÚZEMNÍHO PLÁNU DÍLY PO ZMĚNĚ Č. 1

ÚZEMNÍ PLÁN DÍLY



| | | | |
|--|--|--|---|
| | HRANICE ŘEŠENÉHO ÚZEMÍ - SPRÁVNÍ ÚZEMÍ OBCE DÍLY | | HRANICE ZASTAVITELNÝCH PLOCH |
| | HRANICE KATASTRÁLNÍCH ÚZEMÍ | | HRANICE PLOCHY S ROZDÍLNÝM ZPŮSOBEM ZASTAVITELNOSTI POZEMKU |
| | HRANICE ZASTAVĚNÉHO ÚZEMÍ VYMEZENÉHO KE DNI 1.1.2018 | | PARCELNÍ KRESBA |
| | | | VRSTEVNICE |

| PLOCHY STABILIZOVANÉ | PLOCHY ZMĚN | ÚZEMNÍ REZERVY | PLOCHY S ROZDÍLNÝM ZPŮSOBEM VYUŽITÍ |
|----------------------|-------------|----------------|---|
| | | | PLOCHY BYDLENÍ (BV) - v rodinných domech venkovského typu |
| | | | PLOCHY OBČANSKÉHO VYBAVENÍ - veřejná infrastruktura (OV) |
| | | | PLOCHY OBČANSKÉHO VYBAVENÍ - komerční zařízení malá a střední (OK) |
| | | | PLOCHY OBČANSKÉHO VYBAVENÍ - tělovýchovná a sportovní zařízení (OS) |
| | | | PLOCHY SMÍŠENÉ NEZASTAVĚNÉHO ÚZEMÍ - lyžařský svah (NSos) |
| | | | PLOCHY DOPRAVNÍ INFRASTRUKTURY - silniční (DS) |
| | | | PLOCHY DOPRAVNÍ INFRASTRUKTURY - parkování a odstavování vozidel (DS1) |
| | | | PLOCHY DOPRAVNÍ INFRASTRUKTURY - plochy garáží (DS2) |
| | | | PLOCHY TECHNICKÉ INFRASTRUKTURY (TI) |
| | | | PLOCHY VÝROBY A SKLADOVÁNÍ - drobná výroba (VD) |
| | | | PLOCHY VEŘEJNÝCH PROSTRANSTVÍ - sídelní zeleň - veřejná (ZV) |
| | | | PLOCHY ZELENĚ - v zastavěném území - louky, zahrady, sady (ZP) |
| | | | PLOCHY VODNÍ A VODOHOSPODÁŘSKÉ (W) |
| | | | PLOCHY PŘÍRODNÍ (NP) |
| | | | PLOCHY LESNÍ (NL) |
| | | | PLOCHY SMÍŠENÉ NEZASTAVĚNÉHO ÚZEMÍ - zemědělsky obdělávaný půdní fond vč. přístupových komunikací (NSz) |
| | | | PLOCHY SMÍŠENÉ NEZASTAVĚNÉHO ÚZEMÍ - zastavitelné plochy, výroba zemědělská, specifická, chov jelenů a ryb (NSzs-20a) |
| | | | PLOCHY SMÍŠENÉ NEZASTAVĚNÉHO ÚZEMÍ - výroba zemědělská, specifická, chov jelenů a ryb (NSzs) |
| | | | PLOCHY SMÍŠENÉ NEZASTAVĚNÉHO ÚZEMÍ - výroba zemědělská, specifická - ekologická (NSzx) |
| | | | PLOCHY SMÍŠENÉ NEZASTAVĚNÉHO ÚZEMÍ - ovocné sady (NSs) |

| STAV | NÁVRH | DOPRAVNÍ INFRASTRUKTURA | STAV | NÁVRH | VYBRANÁ TECHNICKÁ INFRASTRUKTURA |
|--|-------|-----------------------------------|------|-------|---|
| | | AUTOBUSOVÉ ZASTÁVKY | | | DISTRIBUČNÍ TRAFOSTANICE |
| | | SILNICE III. TŘÍDY | | | ELEKTRICKÉ VEDENÍ VYSOKÉHO NAPĚTÍ |
| | | MÍSTNÍ A ÚČELOVÉ KOMUNIKACE | | | OCHRANNÉ PÁSMA ELEKTRICKÉHO VEDENÍ |
| | | OCHRANNÉ PÁSMA SILNICE III. TŘÍDY | | | REGULAČNÍ STANICE PLYNOVODU |
| | | STEZKY PRO PĚŠÍ A CYKLOSTEZKY | | | PLYNOVOD STL |
| OCHRANA PŘÍRODNÍCH A OSTATNÍCH HODNOT | | | | | BEZPEČNOSTNÍ A OCHRANNÉ PÁSMA PLYNOVODU |
| | | 50 M OD OKRAJE LESA | | | RADIORELÉOVÁ TRASA |
| | | VKP ZE ZÁKONA - ÚDOLNÍ NIVA | | | SDĚLOVACÍ SÍŤ |
| | | NADREGIONÁLNÍ BIODORIDOR - OP | | | KANALIZACE |
| | | LOKÁLNÍ BIODORIDOR/BIOCENTRUM | | | VODOVOD |
| | | HLAVNÍ ODVODŇOVACÍ ZAŘÍZENÍ | | | POZOROVACÍ PRAMEN ČHMÚ |
| | | MELIORACE PLOŠNÁ | | | OCHRANNÉ PÁSMA VODNÍHO ZDROJE ČHMÚ |
| | | NEMOVITÁ KULTURNÍ PAMÁTKA | | | OCHRANNÉ PÁSMA VODNÍHO ZDROJE |
| | | VODNÍ TOKY DLE CEVT | | | |



ÚZEMNÍ PLÁN DÍLY

K.Ú.: **DÍLY**

FÁZE: **ÚPLNÉ ZNĚNÍ PO ZMĚNĚ Č. 1** **03/2019**

KOORDINAČNÍ VÝKRES **M 1:5 000** **05**